



INFORME AUDITORÍA INTERNA DE CONTROL INTERNO

Código: F-GCM-25

Versión: 01

Fecha: 2014/04/01

Auditoría N°		
Fecha		
Día	Mes	Año
27	07	2016

AUDITORIA DEL INVENTARIO DE BIENES DEL CAV FAUNA	
Representante de la Auditoría:	LINA MARIA HINCAPIÉ LONDOÑO
Auditor Líder:	LINA MARIA HINCAPIÉ LONDOÑO
Audidores:	ROSALBA GOMEZ RAMIREZ SERGIO ALBERTO CORREA BARRERA
Objetivo General	Verificar los inventarios de bienes muebles del CAV Fauna.
Objetivos Específicos	-Revisar el inventario de los bienes muebles del CAV Fauna. - Verificar el estado de los bienes muebles.
Alcance:	Cav Fauna
Fecha de apertura:	18/07/2016
Fecha de cierre:	27/07/2016

ASPECTOS GENERALES

INTRODUCCIÓN

En cumplimiento a lo establecido por la ley y las normas referidas a las oficinas de Auditoría Interna y en especial del estatuto anticorrupción (ley 1474 de 2011), se pretende desde esta dependencia analizar y evaluar el proceso, aportando recomendaciones que apoyen a la consecución de los objetivos propuestos.

LA ENTIDAD

El Área Metropolitana del Valle de Aburrá es una entidad administrativa de derecho público que asocia los 10 municipios que conforman el Valle de Aburrá. En la actualidad está integrada por los municipios de Medellín (como ciudad núcleo), Barbosa, Girardota, Copacabana, Bello, Itagüí, La Estrella, Sabaneta, Envigado y Caldas.

Fue creada mediante Ordenanza Departamental N° 34 de noviembre 27 de 1980, para la promoción, planificación y coordinación del desarrollo conjunto y la prestación de servicios a los municipios que la conforman.

Actualmente cumple funciones de:

- Planificar el territorio puesto bajo su jurisdicción.





INFORME AUDITORÍA INTERNA DE CONTROL INTERNO

Código: F-GCM-25

Versión: 01

Fecha: 2014/04/01

- Ser autoridad ambiental en la zona urbana de los municipios que la conforman.
- Ser autoridad de transporte masivo y metropolitano.
- Ejecutar obras de interés metropolitano.

Por lo anterior esta oficina realizó el proceso de auditoría al inventario de bienes muebles al CAV fauna, con el fin de conceptuar sobre su control, estado y ubicación.

ASPECTOS PRELIMINARES

A. ANOTACIONES INICIALES

El Centro de Atención y Valoración Animal (CAV- fauna), actualmente se encuentra en operación bajo el contrato número 301/2014, con la Universidad CES, está ubicado en el municipio de Barbosa, en terrenos pertenecientes al Área Metropolitana del Valle de Aburrá, al frente del Parque Metropolitano de las Aguas, en el proceso de auditoría al inventario de bienes muebles se realizó la solicitud a la Subdirección Ambiental para el acompañamiento del profesional responsable de la supervisión del contrato y a la Oficina de Gestión Logística el listado de los inventarios de bienes del CAV fauna.

B. PROCEDIMIENTO

El día 18 de julio de 2016, la oficina de Logística entregó el listado de bienes muebles ubicados en el CAV fauna, con corte al 30 de junio de 2016, relacionando 181 bienes muebles, el cual, fue generado en el sistema SicoF, y en compañía de la veterinaria Marcela Ramirez, se procedió a realizar la revisión de los bienes muebles contra la información de los listados recibidos.

C. HERRAMIENTAS Y DOCUMENTOS

- Listados de Inventarios con corte al 30 de junio de 2016.
- Manual del proceso de los inventarios de bienes muebles.
- Expediente contractual 301 de 2014, con la universidad CES.
- Documentación fotográfica.
- Programa SICOF.
- Programa Excel.





INFORME AUDITORÍA INTERNA DE CONTROL INTERNO

Código: F-GCM-25

Versión: 01

Fecha: 2014/04/01

D. EJECUCION.

Con el siguiente listado se realiza la confrontación aleatoria de los bienes muebles escogidos para su verificación.

NOMBRE BIENES MUEBLES CAV-FAUNA 18 JULIO 2016	PLACA	NUMERACION FISICA	MODELO	UBICACIÓN
DVR 8216 S - 1TB HARD DRIVE	24256			CAV
COMPUTADOR OPTIPLEX 745 GX520 PENTIUM IV	13728	75J97C1	DELL	CAV
JAUJA MONO TITI ANGULO 2°X1/4 FORRADO MALLA ESLAB.	14225			CAV
HIDROLAVADORA (CAV)	16845	30843090351	BKACK DECKER	CAV
JAUJA MONO TITI ANGULO 2°X1/4 FORRADO MALLA ESLAB.	14223			CAV
JAUJA MONO TITI ANGULO 2°X1/4 FORRADO MALLA ESLAB.	14224			CAV
JAUJA MONO TITI ANGULO 2°X1/4 FORRADO MALLA ESLAB.	14221			CAV
JAUJA MONO TITI ANGULO 2°X1/4 FORRADO MALLA ESLAB.	14220			CAV
EQUIPOS DEL SISTEMA DE CCTV Y RED DE DATOS (CAV)	15379			CAV
JAUJA MONO TITI ANGULO 2°X1/4 FORRADO MALLA ESLAB.	14222			CAV
PIPETA AUTOCLAVE, RESISTENTE UV, ÚNICO CANAL NICHIPET EXPLUS 0.5-10ul	26552	K06923181		CAV - FAUNA BARBOSA
HORNO DE CONVENCCION NATURAL ANALOGO/28 LTS.	10232	03-55150		CAV - FAUNA BARBOSA
CHS OPERATIVA ESPALDAR MEDIO SIN BRAZO (CAV)	15328		DUCON	CAV - FAUNA BARBOSA
PIPETA AUTOCLAVE, RESISTENTE UV, ÚNICO CANAL NICHIPET EXPLUS 10-100ul	26553	H53004672		CAV - FAUNA BARBOSA
ARCHIVADOR PEDESTAL METALICO 2X1 DE 40 (CAV)	15186		DUCON	CAV - FAUNA BARBOSA
PISTOLA SOPLADORA W22° MAKITA	26555	W22°	MAKITA	CAV - FAUNA BARBOSA
TABLET SAMSUNG GALAXY NOTE 10,1" 2014	25932	RF2DC1L9XOL	SAMSUNG GALAXY	CAV - FAUNA BARBOSA
ARNES ANTICAIIDAS ADM FULL BODY 4H 4P A	26551		ADM FULL BODY	CAV - FAUNA BARBOSA
REFRIGERADOR CHALLENGER 330	25940	140522-01926	CHALLENGER 330	CAV - FAUNA BARBOSA
LAMPARA CIELITICA DE PARED	25950	ZF500W		CAV - FAUNA BARBOSA
CHS OPERATIVA ESPALDAR MEDIO SIN BRAZO (CAV)	15332		DUCON	CAV - FAUNA BARBOSA
MICROPIPETA VARIABLE 100-100ul	03158	BOECO CT14634		CAV - FAUNA BARBOSA
CHS OPERATIVA ESPALDAR MEDIO SIN BRAZO (CAV)	15327		DUCON	CAV - FAUNA BARBOSA
ELECTROCAUTERIO TIPO A SKY JAPONES 6800	03410	SFA 5257	06/05/2003	CAV - FAUNA BARBOSA
IMPRESORA HP LASER 4250DTN+BANDEJA DE 500 HOJAS	14041	CNRXJ75500	HP LASER 4250DTN	CAV - FAUNA BARBOSA
LAVADORA WHIRPOOL LAV 28L	14057	1DWTV5205SQ - W1	WHIRPOOL	CAV - FAUNA BARBOSA
MICROSCOPIO BINOCULAR MODELO CX31	10233	5C11183	CX31 OLIMPUS	CAV - FAUNA BARBOSA
BASCULA ELECTROMECANICA	02554	BALANZA DIAMANTE		CAV - FAUNA BARBOSA
ANTENA REPETIDORA LASERWIFW CAV	14233			CAV - FAUNA BARBOSA
ESTEREO MICROSPIO OLIMPUS SZ51	10234	N1197800 LUZ INDIR	OLIMPUS	CAV - FAUNA BARBOSA
VIDEO BEAM SHARP	25936	PG-LW3000 LUMEN WX	SHARP	CAV - FAUNA BARBOSA
PORTATIL HP PRO X2 410 I5-4202Y	25929	SCD410H99	HP	CAV - FAUNA BARBOSA
VENTILADOR PEDESTAL 18" SAMURAI	02421			CAV - FAUNA BARBOSA
CHS OPERATIVA ESPALDAR MEDIO SIN BRAZO (CAV)	15330		DUCON	CAV - FAUNA BARBOSA
BANO RECIRCULACION SEROLOGICO	03155	09626 010-C	INDULAC 28/10/2002	CAV - FAUNA BARBOSA
BANO MARIA	03156	09634 (09-A)	INDULAC 28/10/2002	CAV - FAUNA BARBOSA
NEVERA VERTI MIXTA PANORA 35 PIES 1.40°0.75°2.00MT	14218		SERVINORDICO	CAV - FAUNA BARBOSA
MICROMETRO DE 27MM. LINEA E075961 (CAV)	15045			CAV - FAUNA BARBOSA
ELECTROBISTURI	25951		WEMSS-100MC	CAV - FAUNA BARBOSA
CHS OPERATIVA ESPALDAR MEDIO SIN BRAZO (CAV)	15326		DUCON	CAV - FAUNA BARBOSA
REFRIGERADOR CHALLENGER 330	25941	14717-01407	CHALLENGRE 330	CAV - FAUNA BARBOSA
CUENTAS COLONIAS	03152	09622 (CG-97) CUENTA	INDULAC 28/10/2002	CAV - FAUNA BARBOSA
CUENTAS COLONIAS	03153	06408	INDULAC 01/10/2002	CAV - FAUNA BARBOSA
HORNO TERMOCULATIVO ACRILICO	03154	09548	INDULAC 28/10/2002	CAV - FAUNA BARBOSA
CAMARA DIGITAL COOLPIX 510 PM5100PKG (CAV)	15043	PM5100PKG	COOLPIX	CAV - FAUNA BARBOSA
LECTOR MICROCHIP	25952		GS 110	CAV - FAUNA BARBOSA
INCUBADORA ANALOGA 28 LTS.	10231	05-86711		CAV - FAUNA BARBOSA
DELANTAL PLOMADO 24" A X 38" A 0,5MM	13342			CAV - FAUNA BARBOSA
DELANTAL PLOMADO 24" A X 38" A 0,5MM	13343			CAV - FAUNA BARBOSA
PROTECTOR PLOMADO DE TIROIDES A 0,5 MM	13344			CAV - FAUNA BARBOSA
PROTECTOR PLOMADO DE TIROIDES A 0,5 MM	13345			CAV - FAUNA BARBOSA
GUACAL GRANDA DE 700 (CAV)	13832			CAV - FAUNA BARBOSA
GUACAL GRANDA DE 700 (CAV)	13833			CAV - FAUNA BARBOSA
GUACAL GRANDA DE 700 (CAV)	13834			CAV - FAUNA BARBOSA
GUACAL MEDIANO DE 600 (CAV)	13836			CAV - FAUNA BARBOSA
GUACAL MEDIANO DE 600 (CAV)	13837			CAV - FAUNA BARBOSA
GUACAL MEDIANO DE 600 (CAV)	13838			CAV - FAUNA BARBOSA
SILLA ERGONOMICA	00739		GRIS	CAV - FAUNA BARBOSA
SILLA ERGONOMICA	00745		GRIS	CAV - FAUNA BARBOSA
GUACAL PEQUEÑO DE 500 (CAV)	13841			CAV - FAUNA BARBOSA
CAJONERO DOBLE MEDIO ARCHIVO	00595			CAV - FAUNA BARBOSA
GUACAL PEQUEÑO DE 500 (CAV)	13840			CAV - FAUNA BARBOSA
MESA PARA CIRUGIA DE 0.80 POR 0.80 CON SOPORTES EN	02548		0.8°08 CON SOPORTES	CAV - FAUNA BARBOSA
CENTRIFUGA ANALITICA-REV.FLJA	03151	09617	INDULAB 28/10/2002	CAV - FAUNA BARBOSA
BASCULA MECANICA DE 500 KG	02552	500	JDECA BASCULAS S	CAV - FAUNA BARBOSA
MESA PARA CIRUGIA DE 1.50 POR 0.60, CON SOPORTE Y	02549		1.5°0.6 CON SOPORTE	CAV - FAUNA BARBOSA
MESA COMPUTADOR	00017			CAV - FAUNA BARBOSA
ESCRITORIO SECRETARIAL	00264			CAV - FAUNA BARBOSA
SILLA GRIS ERGONOMICA FORMICA	01074		GRIS	CAV - FAUNA BARBOSA
COMPUTADOR DELL OPTIPLEX 740 DESKTOP	14412	628N4H1	DELL OPTIPLEX 740	CAV - FAUNA BARBOSA
COMPUTADOR DELL OPTIPLEX 740 DESKTOP	14411	D88N4H1	DELL OPTIPLEX 740	CAV - FAUNA BARBOSA
MESA RECTANGULAR	01457	COLOR MEL		CAV - FAUNA BARBOSA
MESA CIRCULAR	01672	COLOR CAFE	MADERA	CAV - FAUNA BARBOSA
AGITADOR PARA 8 PIPETAS REF 014 INDULAB	08811	REF 014 S/N: 09891	INDULAB	CAV - FAUNA BARBOSA
MICROCENTRIFUGA DIGITAL 20 CAPILARES S.U.S	08814	100 (R-258)	INDULAB	CAV - FAUNA BARBOSA
MESA CIRCULAR	01575	MADERA	CON VIDRIO	CAV - FAUNA BARBOSA
SILLA MARBELLA BLANCA PLASTICA	08825		MARBELLA	CAV - FAUNA BARBOSA
CARPA 3X3 LOGO AMVA Y POLICIA PLASTILONA 460	08813	R-258	BRAND	CAV - FAUNA BARBOSA





INFORME AUDITORÍA INTERNA DE CONTROL INTERNO

Código: F-GCM-25

Versión: 01

Fecha: 2014/04/01

BIBLIOTECA SUP. 2 ESTP.BASE 2	01543		COLOR MIEL-4-MODULO	CAV - FAUNA BARBOSA
SILLA MARBELLÁ BLANCA PLÁSTICA	08824		MARBELLÁ	CAV - FAUNA BARBOSA
CHS OPERATIVA ESPALDAR MEDIO SIN BRAZO (CAV)	15331		DUCON	CAV - FAUNA BARBOSA
CARPA PLANA 18*2	08961		TODO CARPAS	CAV - FAUNA BARBOSA
ESTUCHE PARA DIAGNOSTICO DE LOS SENTIDOS WELCH ALL	10237		WELCH ALLYN	CAV - FAUNA BARBOSA
BUTACO	00897			CAV - FAUNA BARBOSA
ARCHIVADOR VERTICAL CUATRO GAV	00572		EN MADERA	CAV - FAUNA BARBOSA
TELEFONO IP 1608 1PWR ADP 5V 1600 PATCH CORD (PDA)	14984	09WZ42050507	IP 1608	CAV - FAUNA BARBOSA
LAVADORA ADVANCE DE 27 LBS	16846	MMV103E00200861	ADVANCE CLEAR WAS	CAV - FAUNA BARBOSA
PIFETA AUTOCLAVE, RESISTENTE UV, ÚNICO CANAL NICHIPET EXPLUS 100-1000ul	26554	L11115131		CAV - FAUNA BARBOSA
MOTOR TOOL Y BROCA (CAV)	16895			CAV - FAUNA BARBOSA
MICROSCOPIO TRICULAR E-10 MCA71201T (CAV)	15044	714909	NIKON ECLIPSE 3100	CAV - FAUNA BARBOSA
CHS OPERATIVA ESPALDAR MEDIO SIN BRAZO (CAV)	15329		DUCON	CAV - FAUNA BARBOSA
MICROMETRO DEL OBJETO 1MM MBM11100 (CAV)	15046			CAV - FAUNA BARBOSA
MICROPIPETA VARIABLE 10-100uL	03157	BOECO CT14532	29/10/2002	CAV - FAUNA BARBOSA
TELEFONO MOVIL MOTO G LTE	27570	IMEI:359291052774652	MOTOROLA	CAV - FAUNA BARBOSA
ESPECTOFOTOMETRO 20 GENESIS REF 400 SPECTRONIC USA	03412	REF:400SP 35GE25901	4001/4	CAV - FAUNA BARBOSA
CILINDRO OXIG. 680L IMP(5H) COMP.PORTATIL	03409	BX 781347	MED-PAK-4	CAV - FAUNA BARBOSA
TALADRO 3/8 TRABAJO LIVIANO HD450 (CAV)	16848	6455- F01264550C	HD 450 SKIL	CAV - FAUNA BARBOSA
VITRINA HACEB RUC-10	02696			CAV - FAUNA BARBOSA
BOTELLERO ENFRIADOR INDUSTRIAL REF BGL	08923	02079714		CAV - FAUNA BARBOSA
NEVERA LG REF GR-55W62	08924	401MR00637	LG	CAV - FAUNA BARBOSA
PLANTA ELECTRICA DE 3 KVA(CAV)	14825	7VW-200693		CAV - FAUNA BARBOSA
RIFLE DE DARDOS (CAV)	14826	3003-780	TEL INJECT	CAV - FAUNA BARBOSA
MESA RIMAX	02381		BLANCA	CAV - FAUNA BARBOSA
CHS OPERATIVA ESPALDAR MEDIO SIN BRAZO (CAV)	15333		DUCON	CAV - FAUNA BARBOSA
SILLAS RIMAX (CAV)	14896			CAV - FAUNA BARBOSA
SILLAS RIMAX (CAV)	14895			CAV - FAUNA BARBOSA
SILLAS RIMAX (CAV)	14894			CAV - FAUNA BARBOSA
PAPELOGRAFO MAGICO-TABLERO	01951	CON TRIPODE 2.40*1.20	MAGICO	CAV - FAUNA BARBOSA
GUADANADORA 38.9CC (CAV)	14872	FS280	STHIL	CAV - FAUNA BARBOSA
PESA PARA COCINA 5000G (CAV)	14871	GRAMERA DE 5000 GS		CAV - FAUNA BARBOSA
NEVERA CONV LUJ MABEL (CAV)	14870	0839635235	MABE AUTO FRST	CAV - FAUNA BARBOSA
ESTANTERIA METALICA	14868			CAV - FAUNA BARBOSA
LICUADORA OSTER (CAV)	14867	TECNOLOGIA REVERSI	OSTER	CAV - FAUNA BARBOSA
LOKER METALICO 9 PUESTOS (CAV)	14912			CAV - FAUNA BARBOSA
LOKER METALICO 2 PUESTOS (CAV)	14882			CAV - FAUNA BARBOSA
SILLAS RIMAX (CAV)	14883			CAV - FAUNA BARBOSA
SILLAS RIMAX (CAV)	14884			CAV - FAUNA BARBOSA
SILLAS RIMAX (CAV)	14885			CAV - FAUNA BARBOSA
SILLAS RIMAX (CAV)	14886			CAV - FAUNA BARBOSA
SILLAS RIMAX (CAV)	14887			CAV - FAUNA BARBOSA
SILLAS RIMAX (CAV)	14888			CAV - FAUNA BARBOSA
SILLAS RIMAX (CAV)	14889			CAV - FAUNA BARBOSA
SILLAS RIMAX (CAV)	14890			CAV - FAUNA BARBOSA
SILLAS RIMAX (CAV)	14891			CAV - FAUNA BARBOSA
SILLAS RIMAX (CAV)	14892			CAV - FAUNA BARBOSA
SILLAS RIMAX (CAV)	14893			CAV - FAUNA BARBOSA
ARCHIVADOR PEDESTAL METALICO 2X1 DE 40 (CAV)	15185		DUCON	CAV - FAUNA BARBOSA
CARPA PLANA 10*2,9*4	08960		TODO CARPAS	CAV - FAUNA BARBOSA
ATRIL	02638	DOS UNIDADES	HOSPITALARIO	CAV - FAUNA BARBOSA
SILLAS RIMAX (CAV)	14897			CAV - FAUNA BARBOSA
SILLAS RIMAX (CAV)	14898			CAV - FAUNA BARBOSA
SILLAS RIMAX (CAV)	14899			CAV - FAUNA BARBOSA
SILLAS RIMAX (CAV)	14900			CAV - FAUNA BARBOSA
SILLAS RIMAX (CAV)	14901			CAV - FAUNA BARBOSA
SILLAS RIMAX (CAV)	14902			CAV - FAUNA BARBOSA
SILLAS RIMAX (CAV)	14903			CAV - FAUNA BARBOSA
SILLAS RIMAX (CAV)	14904			CAV - FAUNA BARBOSA
SILLAS RIMAX (CAV)	14905			CAV - FAUNA BARBOSA
SILLAS RIMAX (CAV)	14906			CAV - FAUNA BARBOSA
SILLAS RIMAX (CAV)	14907			CAV - FAUNA BARBOSA
SILLAS RIMAX (CAV)	14908			CAV - FAUNA BARBOSA
SILLAS RIMAX (CAV)	14909			CAV - FAUNA BARBOSA
SILLAS RIMAX (CAV)	14910			CAV - FAUNA BARBOSA
SILLAS RIMAX (CAV)	14911			CAV - FAUNA BARBOSA
SILLAS RIMAX (CAV)	14913			CAV - FAUNA BARBOSA
PL. LECTOR GES	14149	GES2S S/N 0638098	GES2S	CAV - FAUNA BARBOSA
GRADILLA DE SEDIMENTACION 6 PUESTOS ACERO	08812	6 PUESTOS EN ACERO	INDULAB	CAV - FAUNA BARBOSA
MINIPERSIANA (CAV)	13867	TRES UNIDADES	AZUL	CAV - FAUNA BARBOSA
ESCALERA TIJERA 3 PIES "WORKER"	13866			CAV - FAUNA BARBOSA
GABINETE DE LAMINA PARA EXTINTOR	24317			CAV - FAUNA BARBOSA
GABINETE DE LAMINA PARA EXTINTOR	24316			CAV - FAUNA BARBOSA
GABINETE DE LAMINA PARA EXTINTOR	24315			CAV - FAUNA BARBOSA
GABINETE DE LAMINA PARA EXTINTOR	24314			CAV - FAUNA BARBOSA
MESA CARIBE NRO2 BLANCA PLÁSTICA	08818		CARIBE NRO 2	CAV - FAUNA BARBOSA
IMPRESORA (3) EPSON MATRIZ PUNTO FX 2190 - SITEC - 2013	21320	FCTY165692		CAV - FAUNA BARBOSA
SILLA MARBELLÁ BLANCA PLÁSTICA	08822		MARBELLÁ	CAV - FAUNA BARBOSA
EQUIPO DE COMPUTO DELL OPTIPLEX 790	19919	14KTGS1		CAV - FAUNA BARBOSA
EQUIPO DE COMPUTO DELL OPTIPLEX 790	20068	13JPGS1		CAV - FAUNA BARBOSA





INFORME AUDITORÍA INTERNA DE CONTROL INTERNO

Código: F-GCM-25

Versión: 01

Fecha: 2014/04/01

SILLA MARBELLA BLANCA PLASTICA	08823		MARBELLA	CAV - FAUNA BARBOSA
EXTINTOR MULTIPROPOSITO 10 LBS ABC	24319			CAV - FAUNA BARBOSA
EXTINTOR MULTIPROPOSITO 10 LBS ABC	24318			CAV - FAUNA BARBOSA
COMPUTADOR PORTATIL DELL VOSTRO 1310C2D	14853	DSWFGJ1	DELL VOSTRO 1310	CAV - FAUNA BARBOSA
EQUIPO DE HEMATOLOGIA AUTOMATICO P/18 PARAMETROS	10236	130045	ABACUS JUNIOR	CAV - FAUNA BARBOSA
MAQUINA DE ANESTESIA CON SUBSTRATO Y ACOPLÉ DE CILINDROS	25949	AM852-V	MINDRAY WATO	CAV - FAUNA BARBOSA
MESA MECANOGRAMA M 806	00894			CAV - FAUNA BARBOSA
ACONDICIONADOR AUTOMATICO DE VOLOTAJE 350 P/QUEÑO	10238	400100350 A3-3	IPL	CAV - FAUNA BARBOSA
BUTACO	00394			CAV - FAUNA BARBOSA
HORNO MICROONDAS	26585			CAV PISO 1 COCINETA EDIFICIO
GUACAL PEQUEÑO DE 500 (CAV)	13842			JARDIN BOTANICO
PL. APLICADOR (CAV)	13865	REF.AC002	PLANET ID	JARDIN BOTANICO
PL. APLICADOR (CAV)	13864	REF.AC002	PLANET ID	JARDIN BOTANICO
CAMARA SONY VIDEO DCR-RS82	14056	956806 HDD HANDYCA	DCR-SR82 SONY	PISO 4 AMBIENTAL
DISCO DURO DE 2.5 EXTERNO USB 500 GB (CAV)	16847	17DSXEE	HITACHI	PISO 4 AMBIENTAL
EQUIPO DE COMPUTO DELL OPTIPLEX 790	19971	14DSGS1		PISO 4 AMBIENTAL
TELEFONOS NOKIA 2710	20297	355959043736709	NOKIA 2170	PISO 4 AMVA
TELEFONOS NOKIA 2710	20301	355959043736659	NOKIA 2710	PISO 4 AMVA
PL. LECTOR GES	14151	GES2S S/N 0617003	GES2S	UNIDAD DE RESCATE
PERTIGAS GRANDES (CAV)	13847			UNIDAD DE RESCATE
GANCHO PARA EL MANEJO DE OFIDIOS (CAV)	13855			UNIDAD RESCATE ALMACEN
NASA GRANDE (CAV)	13844			UNIDAD RESCATE ALMACEN
PERTIGAS GRANDES (CAV)	13848			UNIDAD RESCATE ALMACEN

Se encontraron las siguientes observaciones que permiten establecer el manejo y control de los bienes muebles:

- Se observan los 3 remolques que estaban en convenio con Corantioquia, están expuestos al sol y al agua, acelerando su deterioro y de acuerdo a información de la veterinaria llevan en este lugar aproximadamente mes y medio.



- Se observan bienes muebles sin la respectiva placa de identificación del inventario, entre otros.

- Lector microchip
- Lámpara Cielitica
- Maquina Anestesia
- Bascula digital

Lector Microchip



Lámpara Cielitica y Maquina Anestesia





INFORME AUDITORÍA INTERNA DE CONTROL INTERNO

Código: F-GCM-25

Versión: 01

Fecha: 2014/04/01

- Se observan bienes muebles que no aparecen en el listado del inventario entregado por la oficina de logística, entre otros.

- Autoclave placa 10230.
- Espectrofotómetro s/p.
- Aire acondicionado (laboratorio) s/p.

Aire acondicionado



- Se observan bienes muebles que aparecen en el listado del inventario con nombre diferente a su nombre comercial (difícil identificación).

- Atril placa 02638, que corresponde a mesa auxiliar para cirugía.
- CHS operativa espaldar medio sin brazo, que corresponde a silla con rodachines. (Total 8).
- Los computadores de escritorio presentan varios nombre: Equipo de cómputo – computador (unificación).
- Pipeta placas 26552, 26553, 26554, las cuales corresponden a micropipetas. (Según información Dra. Marcela Ramirez).
- Micropipeta variable 100-100ul, placa 03158, con referencia errónea, es 100-1000, y las letras **ul** no corresponden a ninguna identificación. (Según información Dra. Marcela Ramirez).
- Electrocauteberio, placa 03410, es Electrocauterio.
- Nevera verti mixta panora 35 pies, es nevera vertical. (Confusión).
- Cuenta colonias, placa 03153 y horno termocultivo acrílico, placa 03154, en el modelo aparece INDULAC, realmente es INDULAB.





INFORME AUDITORÍA INTERNA DE CONTROL INTERNO

Código: F-GCM-25

Versión: 01

Fecha: 2014/04/01

-Estuche para diagnóstico de los sentidos, placa 10237, realmente es equipo de órganos y sentidos.

-Microscopio trícula E-10, placa 15044, la referencia es E-100.

-Acondicionador automático de voltaje, placa 10238, realmente es voltaje.

- Se observan bienes muebles sin utilización, archivados, con polvo y deteriorándose, informa la veterinaria que están para la baja porque no funcionan y no tienen arreglo, ya ha informado de esta situación al supervisor del contrato, cabe anotar que la entidad (AMVA), asume costos contables por estos bienes. (depreciación, seguros, bodegaje entre otros).

-Lector GES, placa 14149.

-Báscula mecánica, s/p.

-Baño recirculación serológico, 03155.

- Se observa el activo fijo cámara digital coolpix 510 pm5100pkg, con placa 15043, la cual está adherida al microscopio tricular, placa 15044. Realizando una revisión se encuentra que este elemento tiene otra marca, (OPTIKA, NO ES COOLPIX), ni se observa la referencia 510 en ninguna parte de la misma, además, al buscarlo por internet, se evidencia otro artículo, muy diferente al observado en la auditoria, por lo cual no se determina la ubicación real de la cámara digital.





INFORME AUDITORÍA INTERNA DE CONTROL INTERNO

Código: F-GCM-25

Versión: 01

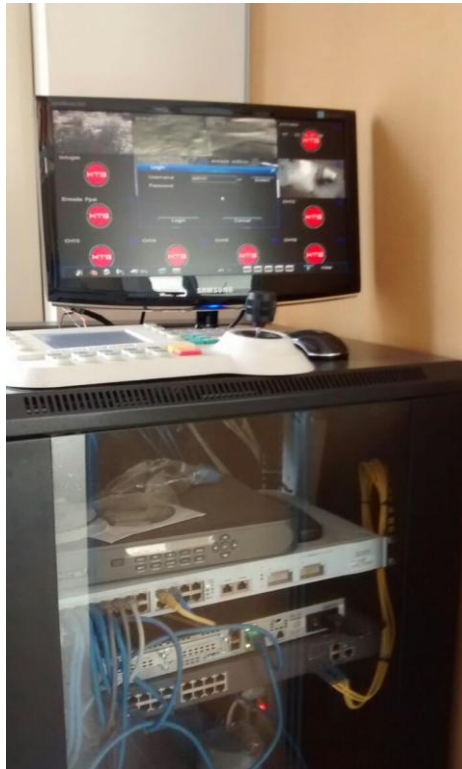
Fecha: 2014/04/01

- Se pudo constatar el mal funcionamiento y poco control operativo de las cámaras ubicadas en el CAV, con el nombre de activo: EQUIPOS DEL SISTEMA DE CCTV Y RED DE DATOS (CAV), placa 15379, las cuales se utilizan para vigilancia de animales, cumplimiento de normas o procesos y detección de posibles intrusos.

De un total de 11 cámaras, sólo estaban funcionando (con restricciones) seis (6), las otras 5, presentan daños desde varios días y hasta meses, según información de la veterinaria Marcela, responsable de la operatividad del proceso fauna por parte del CES, de igual manera, se constató que no existe un control visual de las mismas desde la sala de información en el edificio central del AMVA y nadie les realiza el monitoreo respectivo.

Es importante aclarar que el personal de la Universidad CES, no tiene conocimiento del manejo de las cámaras y nunca han recibido capacitación al respecto.

CCVT





INFORME AUDITORÍA INTERNA DE CONTROL INTERNO

Código: F-GCM-25

Versión: 01

Fecha: 2014/04/01

CONCLUSIONES

1. Algunos bienes muebles presentan deficiente marcación y control, se encuentran bienes sin placa, pero registrados en el listado entregado por la oficina de Logística.
2. Se sugiere replaquetear todos los bienes muebles del CAV-fauna, es importante utilizar un protocolo estándar de ubicación de placas en los equipos y alternativas de marcado en caso de que la placa no sea el método más eficiente.
3. Algunos bienes se encuentran en regular estado (aseo, deterioro y daño), lo que permite establecer que no se realiza, en algunas ocasiones, los adecuados protocolos de mantenimiento.
4. Se presentan 2 ubicaciones diferentes en el listado: CAV y CAV-FAUNA BARBOSA, a pesar de estar en el mismo lugar.
5. Es importante clarificar la ubicación de la cámara digital coolpix 510, con placa 15043, ya que existe confusión con la que está ubicada en el microscopio, la cual no es la registrada en el inventario.
6. Definir cuáles son los bienes que no se están utilizando y están archivados, para que se les realice el debido proceso de baja, buscando evitar costos y gastos a la entidad.
7. Las cámaras de vigilancia continúan presentando deficiencias, se sugiere evaluar la efectiva atención del contratista cuando se presentan daños, además, de acuerdo a información del personal se evidencia poco mantenimiento y los retrasos en la solución de las diferentes observaciones presentadas; se evidencia la falta de supervisión.
8. Elaborar plan de mejoramiento a las observaciones de este informe y entregarlo a la oficina de Auditoría Interna.

Nombre completo	Responsabilidad	Firma
LINA MARÍA HINCAPIÉ LONDOÑO	Jefe Oficina	
ROSALBA GÓMEZ RAMÍREZ	Auditor	
SERGIO ALBERTO CORREA BARRERA	Auditor	

